

LIBRIS

We know
books

ATLASUL COPILULUI ISTET

Descoperă lumea în care trăim

de Julia Adams

Ilustrații de Amelia Herbertson

CUPRINS

6-7 Bun venit în lume!

- 8-9 Harta Africii
- 10 Animale din Africa
- 11 Monumente din Africa
- 12 Orașe din Africa
- 13 Natura în Africa



- 14-15 Harta Europei
- 16 Animale din Europa
- 17 Monumente din Europa
- 18 Orașe din Europa
- 19 Natura în Europa

- 20-21 Harta Asiei
- 22 Animale din Asia
- 23 Monumente din Asia
- 24-25 Orașe din Asia
- 26-27 Natura în Asia





- 28-29 Harta Oceaniei
- 30 Animale din Oceania
- 31 Monumente din Oceania
- 32 Orașe din Oceania
- 33 Natura în Oceania

- 34-35 Harta Americii de Nord
- 36 Animale din America de Nord
- 37 Monumente din America de Nord
- 38 Orașe din America de Nord
- 39 Natura în America de Nord



- 40-41 Harta Americii de Sud
- 42 Animale din America de Sud
- 43 Monumente din America de Sud
- 44 Orașe din America de Sud
- 45 Natura în America de Sud



- 46-47 Harta Antarcticii
- 48 Animale din Antarctica
- 49 Natura și cercetările în Antarctica



BUN VENIT ÎN LUME!

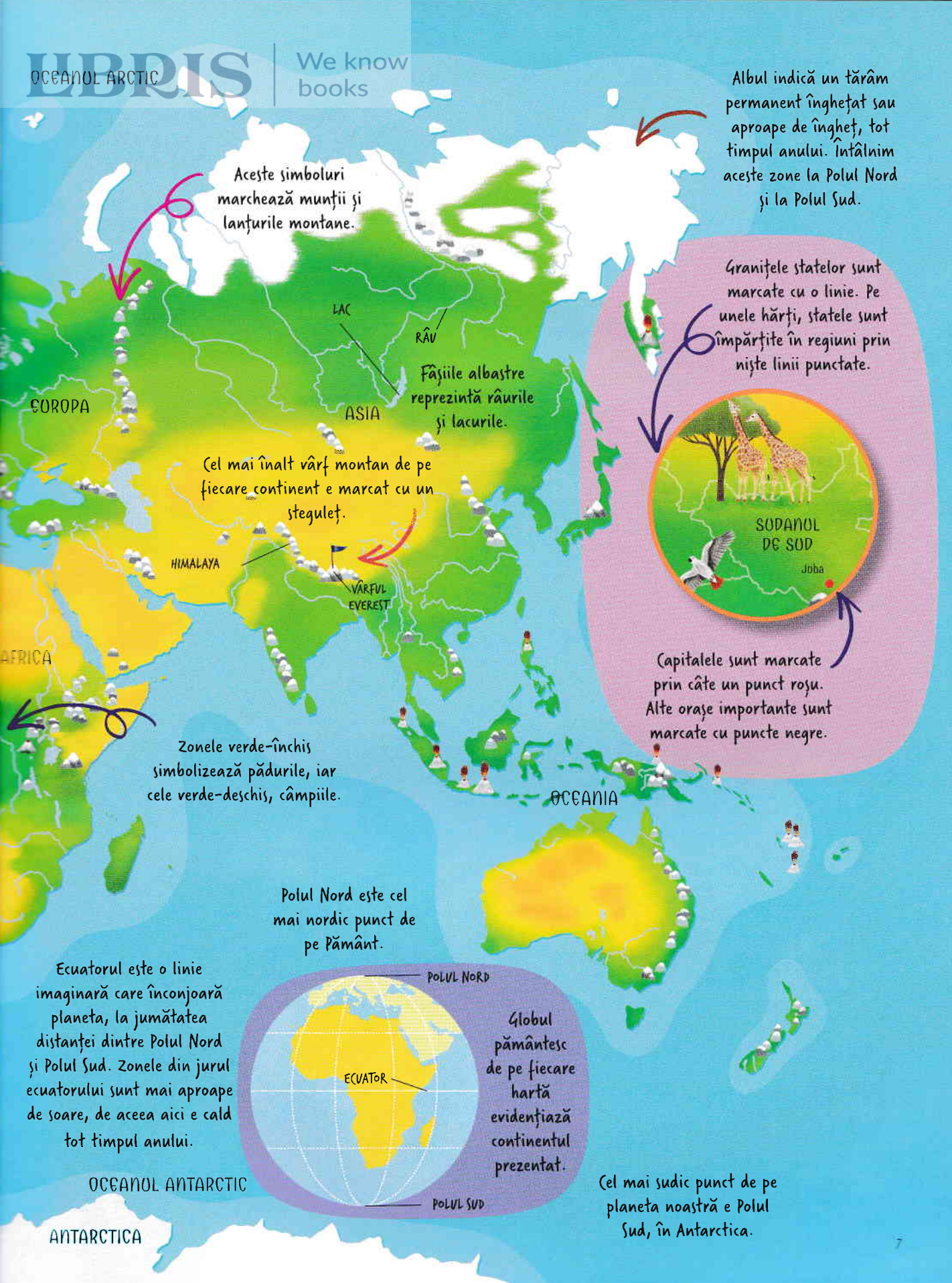


Pământul este împărțit în mai multe întinderi de uscat numite continente. Fiecare continent este alcătuit din mai multe țări și cuprinde mai multe habitate. Pe această hartă sunt explicate toate simbolurile folosite în carte.

Zonele marcate cu galben pe hartă indică deșerturile – locuri unde este extrem de cald în timpul zilei și unde nu plouă cu anii! Sahara este cel mai mare deșert din lume.

În toată lumea, păduri ecuatoriale imense se întind de-a lungul ecuatorului. Aici, vremea e caldă și ploioasă tot timpul anului. Pădurea amazoniană e cea mai întinsă pădure ecuatorială din lume.

Simbolurile montane pentru cratere și lavă ne arată unde sunt cei mai importanți vulcani activi din lume.

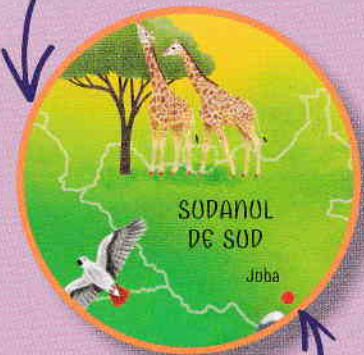


Aceste simboluri marchează munții și lanțurile montane.

Albul indică un țărâm permanent înghețat sau aproape de îngheț, tot timpul anului. Întâlnim aceste zone la Polul Nord și la Polul Sud.

Granițele statelor sunt marcate cu o linie. Pe unele hărți, statele sunt împărțite în regiuni prin niște linii punctate.

Cel mai înalt vârf montan de pe fiecare continent e marcat cu un steguleț.

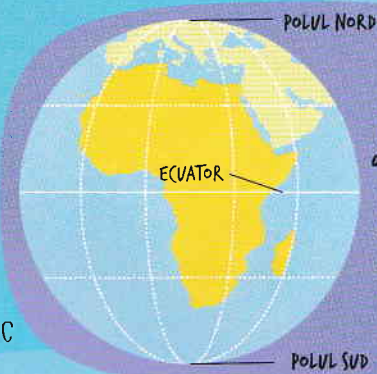


Capitalele sunt marcate prin câte un punct roșu. Alte orașe importante sunt marcate cu puncte negre.

Zonele verde-închis simbolizează pădurile, iar cele verde-deschis, câmpiile.

Polul Nord este cel mai nordic punct de pe Pământ.

Ecuatorul este o linie imaginară care înconjoară planeta, la jumătatea distanței dintre Polul Nord și Polul Sud. Zonele din jurul ecuatorului sunt mai aproape de soare, de aceea aici e cald tot timpul anului.



Globul pământesc de pe fiecare hartă evidențiază continentul prezentat.

Cel mai sudic punct de pe planeta noastră e Polul Sud, în Antarctica.

Bine ai venit pe al doilea continent ca mărime din lume! Peisajele africane variază de la munți înzăpeziți și păduri luxuriante până la deșerturi fierbinți și savane întinse.

Recifele de corali și pădurile de varec care înconjoară continentul sunt căminul broaștelor-țeptoase, al rechinilor, al peștilor și al multor altor creaturi marine.

DE UNDE AM PORNIT

Valea Marelui Rift African, care se întinde de-a lungul statelor Djibouti, Eritreea, Etiopia, Sudan, Uganda, Kenya și Tanzania, este, după părerea specialiștilor, locul unde au apărut primii oameni. Picturile rupestre antice ne dezvăluie crâmpoșii din viața strămoșilor noștri.



POPULAȚIE: 1,3 miliarde de locuitori
 NUMĂR DE STATE: 54
 (EL MAI FIERBINTE LOC: Al-Azīziyah (Libia), 58°C)
 (EL MAI RECE LOC: Ifrane (Maroc), -24°C)
 (EL MAI ÎNALT MUNTE: Kilimanjaro (Tanzania), 5 895 m)

TEMPERATORI RECORD

Africa este cel mai fierbinte continent al planetei. Deșertul Sahara, care acoperă aproape tot nordul Africii, este cel mai mare din lume. Aici, temperaturile pot depăși 50°C.



Află mai multe despre piramidele egiptene, la pagina 11.

Fluviul Nil străbate 6 650 km și este cel mai lung din lume!

Marele Rift

OCEANUL ATLANTIC

OCEANUL INDIAN

Dunele de nisip de la Sossusvlei, din deșertul Namib, ating 400 m înălțime!

Lemurienii cu coada vârgată trăiesc doar pe insula Madagascar.

